



JA西東京

スプリング キャンペーン 2025

金利上乘せ定期貯金

キャンペーン期間 令和7年4月1日(火)～令和7年6月30日(月)

※上記期間中に募集総額(20億円)に達した場合、その時点で販売終了となります。

年 0.400 %

預入期間
1年

適用金利 店頭表示金利 + 年0.175%でお預かりいたします。

※店頭表示金利 年0.225%(令和7年4月1日現在)

金利上乘せ定期貯金

貯金対象 スーパー定期貯金1年もの、または大口定期貯金1年もの(新規自動継続式)

預入金額 10万円以上(1円単位)

新たな資金でのお預入れに限らせていただきます。

対象者 個人または法人

金利 店頭表示金利に年0.175%を上乗せした金利でお預かりいたします。

預入時の金利を満期日まで適用します。

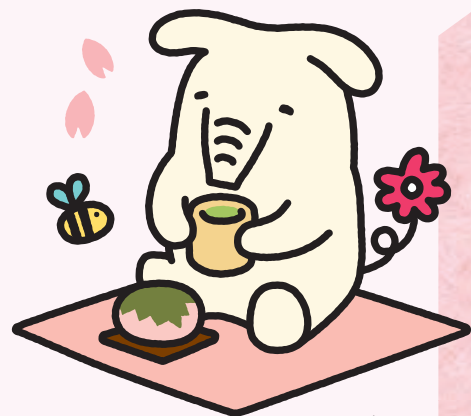
なお自動継続後の適用金利は継続時の店頭表示金利となります。

期限前解約 この定期貯金は期限前解約ができません。

やむを得ず、中途解約された場合は当JA所定の中途解約利率が適用となります。

その他参考となる事項

- 本商品は貯金保険の対象です。(当JAに複数の口座がある場合はそれらの元本を合算して1,000万円とその利息が保護されます)
- 個人のお客様は20.315%(国税15.315%、地方税5%)の分離課税、法人のお客様は総合課税となります。
- 募集期間中に急激な金利の変動があった場合には募集の打ち切り・金利の見直しをする場合がございますのでご了承ください。
- 本商品の詳しい内容については店舗窓口商品概要説明書をご用意しております。



©よりぞう

組合員募集中!!
あなたも、ぜひお仲間。

新規組合員加入資格は▶JA西東京管内にお住まい、もしくは勤務先があり、JA西東京の事業を継続してご利用いただける方。※新規で組合員になれる方は出資金10,000円をお預かりさせていただきます。

あなたの期待に笑顔でお応え

 JA西東京